

KITS DE FIXATION DE ROBINETTERIE

RACCORDEMENT P.E.R.

- MONTAGE EN MOINS DE 5 MIN
- MODULE MONOBLOC AVEC VIS PRÉMONTÉES
- RENFORCE LA CLOISON
- RACCORDS NF VISITABLES
- ÉTANCHE À L'AIR



PERFORMANCES

- Mâchoires métalliques pour plus de rigidité.
- Module monobloc avec vis pré-montées.
- Pour plaque de **plâtre standard** BA10 à BA25 et plaque de plâtre alvéolaire.
- Pose en moins de 5 min. Temps de pose constaté par Huissier de Justice suivant procès-verbal du 20.05.2016
- Visibles : modules qui rendent l'installation accessible pour la maintenance.
- La garantie décennale n'est donc pas engagée (garantie RC suffisante).
- Gabarit de pose pour un entraxe précis (modèle bain-douche).
- Bouchon test inclus, permet de vérifier l'étanchéité du raccord lors de la mise en œuvre du Fixoplac
- Raccordement à sertir : profil matrice **H, U et RF**.

EXCLUSIONS DE GARANTIE

- N'est pas adapté pour une application autre que celle décrite ci-dessus. Notre garantie porte sur les défauts de matière ou de fabrication et s'applique dans les conditions définies par le fabricant. La garantie ne couvre pas les consommables, l'usure normale, les pièces mobiles, les dommages dus aux chocs, au gel, le défaut d'entretien régulier et approprié, à l'usage de produits d'étanchéité non ACS type filasse (notamment sur les raccords mécaniques), de produits d'entretien trop agressifs ou de traitements de l'eau inadaptés, à la présence de corps étrangers véhiculés par l'eau (limaille, sable, calcaire, etc...) la mise en œuvre non conforme aux règles de l'art, avis et fiche technique et aux DTU.

SÉCURITÉ ET FIABILITÉ

- Les modules renforcent la cloison, ex : une installation bain/douche peut résister à un poids de 75 kg à 10 cm de la cloison.
- Résultat d'essai de flexion réalisé en laboratoire indépendant : 37,5 Kg jusqu'à rupture du BA13 Hydro, par module de Bain/Douche avec tube P.E.R. (hors alvéolaire).
- Pas de risque de perforation du tube (pas de chevilles à poser, pas de foret).
- Certificat NF sur les raccords à sertir et glissement**
- Diamètre de perçage : Ø 67 mm.
- Raccords munis d'un système anti-rotation évitant le pincement du tube lors du serrage.

PRESCRIPTION DE POSE

- Avant l'installation, il est impératif de nettoyer les tuyauteries de l'installation. Contrôler la pression de l'eau : maxi 4 bar, au-delà, prévoir la pose d'un réducteur de pression en tête de l'alimentation générale.
- Ce raccord est prévu pour fonctionner avec de l'eau douce ; en cas d'eau calcaire, prévoir un traitement de l'eau.
- L'installation de ce raccord doit être effectuée sans aucune traction mécanique (dilatation ou manque de supportage).
- Le raccord ne doit pas subir de contraintes mécaniques ; vérifier l'alignement des tuyauteries.
- Adapter le couple de serrage pour ne pas détériorer les tarauds : 30 N.mètre max.
- Pour réaliser l'étanchéité du raccord, privilégier le PTFE ou la pâte anaérobie.
- L'usage de la filasse avec de la pâte à joint est proscrite.
- Finaliser le serrage de l'écrou de maintien du raccord à l'aide d'une pince ou d'une clé (serrer modérément).
- L'installation et l'utilisation de ce raccord doivent être conformes aux règles de l'art, DTU, et réglementations en vigueur. Nous préconisons des accessoires nécessaires à l'installation de marque AYOR.
- Les bouchons tests servent, uniquement, à vérifier l'étanchéité du raccord, pendant la phase du montage du Fixoplac (ne pas excéder une durée de test de plus de 10 mn). En aucun cas, ces bouchons tests ne peuvent être utilisés pour la réalisation du test d'étanchéité de l'installation (DTU 60.1.). Ils servent également de bouchon de protection lorsque l'application bain/douche est carrelée.

APPLICATIONS

- Machines à laver, Lavabo, Évier, WC

PACKAGING

- Boîte carton (recyclable) brochable ou non
- Informations lisibles et claires : avantages, caractéristiques techniques, notice de montage sur boîte
- Logements ajustés pour une meilleure tenue des produits à l'intérieur de la boîte : compartiment pièces détachées (raccords, écrous, bouchons tests)
- Aides aux perçages inclus dans la boîte : Barre d'entraxe et gabarit de pose

TRAÇABILITÉ

- Marquage du logo et date de fabrication sur les raccords et les modules.
- Etiquettes de traçabilité sur le packaging



F_kit-fixoplac PERv3-210928FC2

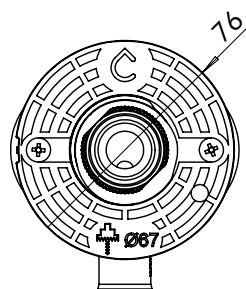
* à partir de la date d'achat, pour les défauts de matière et/ou de fabrication, sous réserve que l'installation et l'utilisation soient conformes aux règles habituelles en la matière.

** Sur les raccords, à l'exception des raccords à compression : certificat NF 81345 et NF 81346.

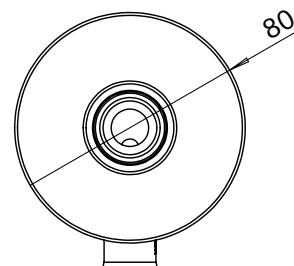
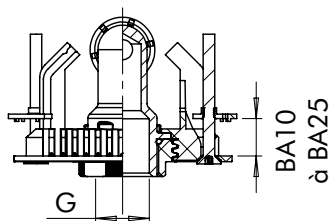
AYOR Water & Heating solutions - SAS au capital de 400 000 euros. RCS Périgueux n°681 980 033. 13 place Francheville - BP 202- 24052 Périgueux CT Cedex 9 - Tél. 05 53 02 69 70
Tous droits réservés. - AYOR se réserve le droit de changer ces caractéristiques sans préavis. - Garantie sur les défauts de matière et de fabrication.

ayor

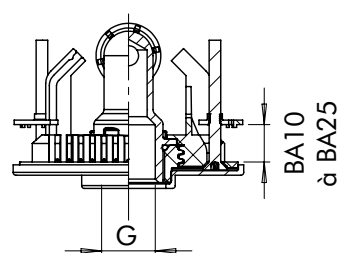
SCHÉMAS DIMENSIONNELS



MODULE SIMPLE

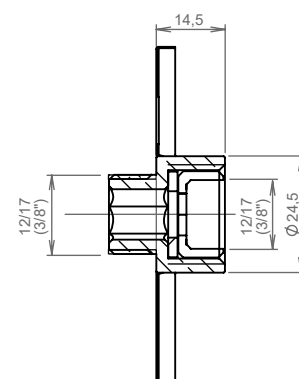
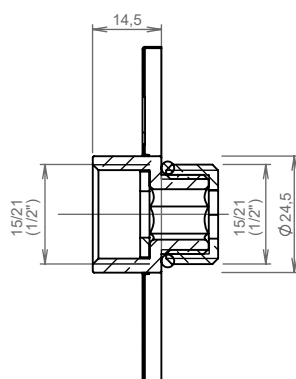


AVEC ROSACE DE FINITION



ACCESSOIRES

KITFIXOCAR - permet de rallonger un raccord **FIXOPLAC** supportant ainsi l'épaisseur d'une surface carrelée (livré avec un adaptateur M/F, des joints et une rosace de finition).



LA GAMME

APPLICATION	TYPE PLAQUE DE PLÂTRE	RACCORDEMENT	RACCORD(S)	REF	TYPE	Ø TUBE	MODULE	FINITION	G
	PLACO	COMPRESSION	COUDÉS	PACKFLC12	MÂLE	10/12	DOUBLE	ROSACE DE FINITION	3/8" (12/17)
		SERTIR	COUDÉS	PACKFLS12		10/12			
		GLISSEMENT	COUDÉS	PACKFLG12		10/12			
	PLACO	COMPRESSION	COUDÉS	PACKFEC12	MÂLE	10/12	DOUBLE	ROSACE DE FINITION	3/8" (12/17)
				PACKFEC16		13/16			
		SERTIR	COUDÉS	PACKFES12		10/12			
				PACKFES16		13/16			
		GLISSEMENT	COUDÉS	PACKFEG12		10/12			
				PACKFEG16		13/16			
	PLACO	COMPRESSION	COUDÉS	PACKFEC12	FEMELLE	10/12	SIMPLE	ROSACE DE FINITION	1/2" (15/21)
				PACKFMC16		13/16			
		SERTIR	COUDÉS	PACKFMS12		10/12			
				PACKFMS16		13/16			
		GLISSEMENT	COUDÉS	PACKFMG12		10/12			
				PACKFMG16		13/16			
	PLACO	COMPRESSION	COUDÉ	PACKFWC12	MÂLE	10/12	SIMPLE	ROSACE DE FINITION	3/8" (12/17)
		SERTIR	COUDÉ	PACKFWS12		10/12			
		GLISSEMENT	COUDÉ	PACKFWG12		10/12			

MONTAGE

